



GLOBAL CITY

www.globalcity.kz

МНОГОФУНКЦИОНАЛЬНЫЙ ТОРГОВО-ЛОГИСТИЧЕСКИЙ ХАБ

ТОРГОВЛЯ

ЛОГИСТИКА

СКЛАДСКОЕ ХРАНЕНИЕ

зона таможенного контроля

СКЛАД СУХОГО ХРАНЕНИЯ

КЛИМАТИЧЕСКИЙ СКЛАД

**СКЛАДСКАЯ
ИНФРАСТРУКТУРА**

РЕСПУБЛИКА КАЗАХСТАН
г. КАРАГАНДА

ВНИМАНИЮ РУКОВОДИТЕЛЕЙ КОМПАНИЙ, ПЕРЕВОЗЧИКОВ, ЛОГИСТОВ, УЧАСТНИКОВ ХОЛОДОВОЙ ЦЕПИ И ЭКСПОРТЕРОВ!

Предлагаем Вам воспользоваться уникальными возможностями для ведения бизнеса, которые предоставляет новый, не имеющий аналогов в Казахстане, многофункциональный торгово-логистический хаб Global City.

Почему Вас заинтересует наше предложение?

Географическое преимущество г. Караганды – расположение в самом центре республики. Это делает город стратегически важным элементом логистики. Караганда – крупный промышленный, научный и культурный городской конгломерат, являющийся узловым центром транспортных коридоров Казахстана, а также Китай – Россия – Западная Европа и Узбекистан – Россия (Урал, Сибирь).

Удачное географическое расположение предоставляет Казахстану потенциальный доступ к рынкам крупнейших экономик региона – России и Китая, а также создаёт транзитно-транспортное конкурентное преимущество.

Развитая складская инфраструктура, занимающая площадь **70 га**, с перспективой расширения **до 105 га**, материально-техническая оснащённость Global City делают комплекс единственным логистическим хабом в регионе, способным обрабатывать до **1,8 млн. тонн** грузов в год.

Все выше изложенное, а также возможность вести бизнес в одном месте без лишних затрат, является весомыми преимуществами для выбора Global City в качестве партнера по бизнесу.

Именно поэтому уже сегодня многие крупные отечественные и иностранные компании выбрали Global City.

Будем рады стать вашими надежными партнерами!

ТРАНСПОРТНЫЕ КОРИДОРЫ





GLOBAL CITY

ОБЩАЯ ИНФОРМАЦИЯ

ТОРГОВО-ЛОГИСТИЧЕСКИЙ ХАБ



200 000 м²

общая площадь хранения

110 000 м²

общая складская площадь

СКЛАДСКАЯ инфраструктура

Склады Класса “В+”, многофункциональные складские терминалы, кросс-доки на 164 машино-места, грузовой терминал/контейнерная площадка 30 000 м², 5 ж/д тупиков, 3 склада временного хранения, таможенный склад.

GLOBAL CITY

Торгово-логистический хаб Global City расположен в г. Караганда на территории **70 га**, и является одним из крупнейших в Республике Казахстан.

Global City условно разделен на два комплекса (№ 1 и № 2) и включает в себя 9-ть (в ближайшей перспективе - 12) складов сухого хранения и климатический склад; 4-е многофункциональных складских терминала; 2-а кросс-дока; грузовой терминал с контейнерной площадкой, оборудованной козловым краном, ж/д пандусом с 5-ю ж/д тупиками и гидравлической эстакадой.

В настоящий момент компания сотрудничает с такими якорными арендаторами как: Metso – международный машиностроительный концерн; KamaTyresKz - первый в Казахстане новейший завод по выпуску автомобильных шин; украинской транспортно-логистической компанией ZAMMLER, являющейся основным поставщиком KASPI-магазина; торговой компанией Apple City Corps, официальным дистрибьютором P&G (Procter & Gamble); Estel (Эстель) - российским производителем профессиональной косметики для волос; Яшкино, брендом «КДВ Групп» — одним из крупнейших российских пищевых холдингов и др.



+7 705 252 90 00



info@globalcity.kz



www.globalcity.kz

МЫ ГОТОВЫ ПРЕДЛОЖИТЬ ВАМ ВСЕ НЕОБХОДИМЫЕ УСЛУГИ ДЛЯ ХРАНЕНИЯ И ОБСЛУЖИВАНИЯ ВАШЕГО БИЗНЕСА, НАСТРАИВАЕМЫЕ ПОД ВАШИ ИНДИВИДУАЛЬНЫЕ ПОТРЕБНОСТИ.

ТЕХНИЧЕСКАЯ ОСНАЩЕННОСТЬ

При проектировании и строительстве особое внимание уделялось техническому оснащению каждого склада.

Склады оборудованы:

- системой вентиляции;
- воздушно-отопительными агрегатами Volcano;
- автоматическими системами пожарной сигнализации и пожаротушения;
- системами видеонаблюдения;
- автомобильными доками Doorhan с тепловыми завесами и уравнительными платформами, позволяющими обслуживать как крупнотоннажные фуры, так и автомобили с грузоподъемностью до 5 тонн;
- антипылевыми полами с нагрузкой от 7 до 8 тонн на 1 м².

Склады класса «В+» оснащены *антиобледенительной системой «Теплоскат»*, исключая образование наледи на кровле и водостоках.

Особое внимание при проектировании и строительстве было уделено оборудованию климатического склада.

Склад оборудован передовыми системами мониторинга и контроля. Системы передают непрерывные данные о температуре в хранилищах для анализа специалистам. Автоматика быстро реагирует на изменение температуры и автоматически корректирует ее до нужного уровня. Для этих целей на складе установлены хладогенераторы KFL и двадцать три компрессора BITZER, благодаря которым поддерживается необходимая температура даже в условиях самой жаркой погоды.

Помимо автомобильного, склады обслуживаются и с железнодорожного транспорта. Подача вагонов осуществляется по собственной железнодорожной ветке, соединяющей Global City со станцией Майкудук. В наличии имеется вся необходимая погрузочно-разгрузочная техника.

Доступность железнодорожных и автомобильных подъездных путей с разных сторон расположения Комплекса создает *значительное конкурентное преимущество для бизнеса*. Это позволяет гарантировать быстрое и эффективное выполнение логистических операций.

Склады имеют центральные тепло-, электро-, водоснабжение, и канализацию, все эксплуатационные расходы по которым несет Global City.

Комплекс находится *под круглосуточной охраной собственной лицензированной охранной компании, группа быстрого реагирования которой всегда готова действовать в случае срабатывания где-либо на объектах установленной сигнализации или выявления нарушений при помощи системы видеонаблюдения.*

GLOBAL CITY СОЗДАН ДЛЯ ТЕХ, КТО СТРЕМИТСЯ ОБЕСПЕЧИТЬ СВОЙ БИЗНЕС ЛУЧШИМИ УСЛОВИЯМИ. МЫ ПРЕДЛАГАЕМ СТАТЬ НАШИМ ПАРТНЕРОМ И РАСШИРИТЬ ГОРИЗОНТЫ ВОЗМОЖНОСТЕЙ ДЛЯ РОСТА ВАШЕЙ КОМПАНИИ.



40 700 м²
Комплекс № 1

СКЛАДСКАЯ
инфраструктура



**МУЛЬТИТЕМПЕРАТУРНЫЙ
КЛИМАТИЧЕСКИЙ СКЛАД**
7500 м²

Две морозильные камеры до -24°C
Четыре мультитемпературные камеры: от +6° до -22°C
Две фруктовые камеры: от 0° до +6°C
Пять ярусов хранения
Автоматическая система пожаротушения
Автомобильных доков - 12
Современная погрузочная техника
Видеонаблюдение
Офисные помещения – 1500 м²

СКЛАД СУХОГО ХРАНЕНИЯ № 1
6000 м²

Пять ярусов хранения
Автоматическая система пожаротушения
Рабочая температура до +15°C
Автомобильных доков - 12
Современная погрузочная техника
Видеонаблюдение
Офисные помещения – 1150 м²



СКЛАД СУХОГО ХРАНЕНИЯ № 2
6000 м²

Пять ярусов хранения
Автоматическая система пожаротушения
Рабочая температура до +15°C
Автомобильных доков - 12
Современная погрузочная техника
Видеонаблюдение
Офисные помещения – 1150 м²



МНОГОФУНКЦИОНАЛЬНЫЕ СКЛАДСКИЕ ТЕРМИНАЛЫ

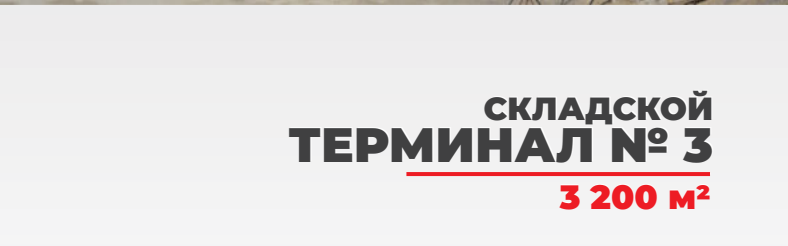
СКЛАДСКОЙ ТЕРМИНАЛ № 1

3 300 м²



СКЛАДСКОЙ ТЕРМИНАЛ № 2

3000 м²



СКЛАДСКОЙ ТЕРМИНАЛ № 3

3 200 м²



СКЛАДСКОЙ ТЕРМИНАЛ № 4

1 500 м²



Каждый складской объект оснащен офисными и необходимыми для удобства персонала помещениями, что способствует экономии времени при организации и управлении рабочими процессами.

КРОСС-ДОКИ № 1 И № 2

5100 м²
площадь каждого кросс-дока



ГРУЗОВОЙ ТЕРМИНАЛ 30 000 м²

КОНТЕЙНЕРНАЯ ПЛОЩАДКА

- козловой кран грузоподъемностью 50 т,
- вместимость площадки - 600 контейнеров.



ЖЕЛЕЗНОДОРОЖНЫЕ ТУПИКИ № 1 и № 2

Прямой доступ к железнодорожной станции «Майкудук»



ЖЕЛЕЗНОДОРОЖНЫЙ ПАНДУС

- ж/д тупики №№ 3, 4, 5,
- гидравлическая эстакада,
- СВХ № 3 на 5 вагонов.



ГИДРАВЛИЧЕСКАЯ ЭСТАКАДА

Погрузка/выгрузка автомобилей весом до 3-х тонн



5 ж/д тупиков
+1 отстоечный путь

единовременная
подача и обработка

102
вагона

ЗОНА ТАМОЖЕННОГО КОНТРОЛЯ. ТАМОЖЕННЫЙ СКЛАД. СВХ.



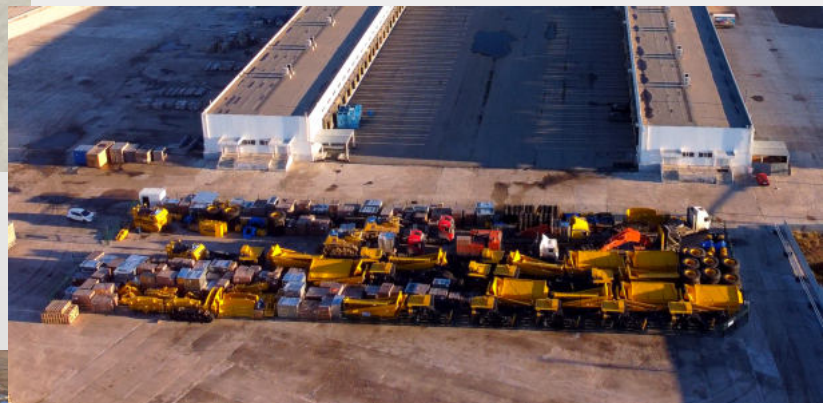
Важным элементом комплекса является зона таможенного контроля с таможенным складом и складами временного хранения.

**ОТКРЫТЫЙ
ТАМОЖЕННЫЙ СКЛАД
2500 м²**



**СКЛАД ВРЕМЕННОГО ХРАНЕНИЯ № 1
1500 м²**

**СКЛАД ВРЕМЕННОГО ХРАНЕНИЯ № 2
2500 м²**



**СКЛАД ВРЕМЕННОГО ХРАНЕНИЯ № 3
2700 м²**



РАЗВИТИЕ СКЛАДСКОЙ ИНФРАСТРУКТУРЫ

В 2022 году продолжилось развитие складской инфраструктуры хаба.

На площади 10 га, прилегающей к участку с застроенной инфраструктурой ТЛХ Global City, было начато строительство новых складских терминалов общей площадью **55 000 м²** - Комплекс № 2.

На ноябрь 2023 года возведено 7 из 10-и запланированных к строительству складов.

Для реализации проекта строительства Global City имеем строительную компанию, действующую на рынке с 2008 года, со всей необходимой строительной техникой, а также завод металлоконструкций и сэндвич-панелей, БРУ.

Компания имеет большой опыт строительных работ любой сложности строительства. Последним масштабным проектом было строительство ТЛХ Global City, площадь застройки составила 60 га.

В настоящий момент ведутся работы по завершению строительства 3-х складских терминалов Комплекса № 2.

Комплекс № 2



СКЛАДСКАЯ инфраструктура

55 000 м² Комплекс № 2

СКЛАД СУХОГО ХРАНЕНИЯ № 1 6500 м²

- Пять ярусов хранения
- Автоматическая система пожаротушения
- Рабочая температура до + 15°C
- Автомобильных доков - 13
- Современная погрузочная техника
- Видеонаблюдение
- Офисные помещения – 1500 м²



СКЛАД СУХОГО ХРАНЕНИЯ № 2 5500 м²

- Пять ярусов хранения
- Автоматическая система пожаротушения
- Рабочая температура до + 15°C
- Автомобильных доков - 10
- Современная погрузочная техника
- Видеонаблюдение
- Офисные помещения – 1200 м²

СКЛАД СУХОГО ХРАНЕНИЯ № 3 5500 м²

- Пять ярусов хранения
- Автоматическая система пожаротушения
- Рабочая температура до + 15°C
- Автомобильных доков - 10
- Современная погрузочная техника
- Видеонаблюдение
- Офисные помещения – 1200 м²

СКЛАД СУХОГО ХРАНЕНИЯ № 5 5500 м²

- Пять ярусов хранения
- Автоматическая система пожаротушения
- Рабочая температура до + 15°C
- Автомобильных доков - 10
- Современная погрузочная техника
- Видеонаблюдение
- Офисные помещения – 1200 м²

СКЛАД СУХОГО ХРАНЕНИЯ № 6 5500 м²

- Пять ярусов хранения
- Автоматическая система пожаротушения
- Рабочая температура до + 15°C
- Автомобильных доков - 10
- Современная погрузочная техника
- Видеонаблюдение
- Офисные помещения – 1200 м²

СКЛАД СУХОГО ХРАНЕНИЯ № 7 5500 м²

- Пять ярусов хранения
- Автоматическая система пожаротушения
- Рабочая температура до + 15°C
- Автомобильных доков - 10
- Современная погрузочная техника
- Видеонаблюдение
- Офисные помещения – 1200 м²

СКЛАД СУХОГО ХРАНЕНИЯ № 8 5500 м²

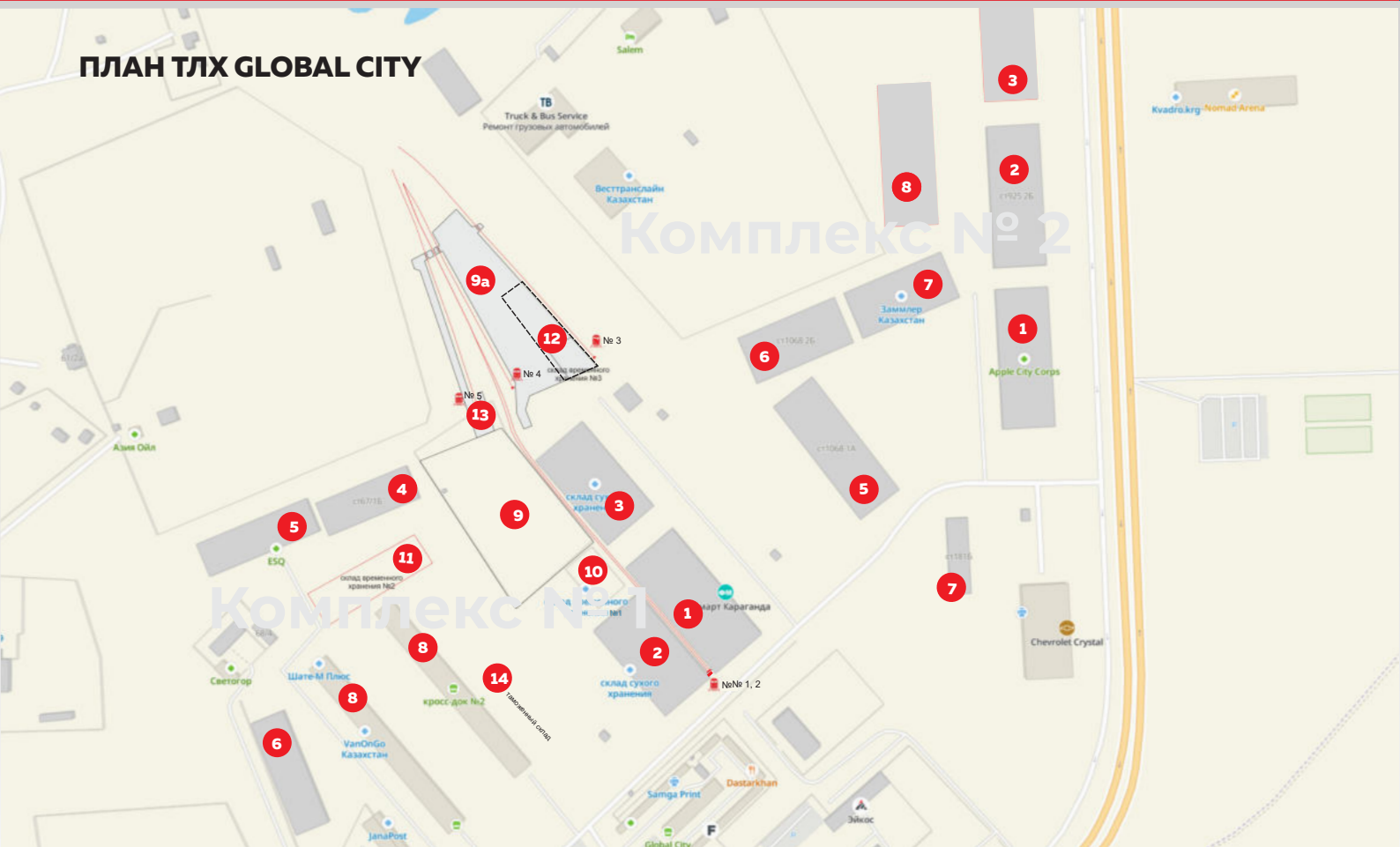
- Пять ярусов хранения
- Автоматическая система пожаротушения
- Рабочая температура до + 15°C
- Автомобильных доков - 10
- Современная погрузочная техника
- Видеонаблюдение
- Офисные помещения – 1200 м²

В процессе строительства находятся еще три (3) складских терминала, общей площадью **16 500 м²**.

Складская инфраструктура комплекса Global City представлена разнообразными объектами, обеспечивающими качественную и безопасную обработку и хранение грузов.




ПЛАН ТЛХ GLOBAL CITY



ИНФРАСТРУКТУРА ТЛХ GLOBAL CITY

1. Мультитемпературный климатический склад - 7500 м²
2. Склад сухого хранения № 1 - 6000 м²
3. Склад сухого хранения № 2 - 6000 м²
4. Многофункциональный складской терминал № 1 - 3300 м²
5. Многофункциональный складской терминал № 2 - 3000 м²
6. Многофункциональный складской терминал № 3 - 3200 м²
7. Многофункциональный складской терминал № 4 - 1500 м²
8. Кросс-доки № 1 и № 2 - 10 200 м² (каждый по 5100 м²)
9. Грузовой терминал - 20 000 м²
- 9а. Ж/Д пандус - 10 000 м²
10. Зона таможенного контроля/СВХ № 1 - 1500 м²
11. Склад временного хранения № 2 - 3000 м²
12. Склад временного хранения № 3 - 2700 м²
13. Гидравлическая эстакада (3 тонны)
14. Открытый таможенный склад - 2500 м²

 Ж/Д тупики - 5 шт

Комплекс № 2

Комплекс № 1

1. Склад сухого хранения № 1 - 6500 м²
2. Склад сухого хранения № 2 - 5500 м²
3. Склад сухого хранения № 3 - 5500 м²
4. Склад сухого хранения № 5 - 5500 м²
5. Склад сухого хранения № 6 - 5500 м²
6. Склад сухого хранения № 7 - 5500 м²
7. Склад сухого хранения № 8 - 5500 м²

ПЕРСПЕКТИВЫ РАЗВИТИЯ КОМПЛЕКСА

ПРОЕКТ ДАЛЬНЕЙШЕГО РАЗВИТИЯ
ИНФРАСТРУКТУРЫ GLOBAL CITY

Комплекс № 3

35га

Имеющийся под
застройку участок



ЭКСПЛИКАЦИЯ

1. Склад тип 1 (S-21000 м2)
2. Склад тип 2 (S-7000 м2)
3. Склад тип 3 (S-5200 м2)
4. Склад тип 4 (S-8000 м2)
5. Склад тип 5 (S-2650 м2)
6. Склад тип 6 (S-2650 м2)
7. Склад тип 7 (S-3500 м2)
8. Контейнерная площадка (S-13600 м2)
9. Стоянка грузовых автомобилей

Генплан

ОБЩАЯ ПЛОЩАДЬ СКЛАДОВ

100 000 м²

